

STANISŁAWIE 7P/1

KARTA ARANŻACYJNA MIESZKANIA



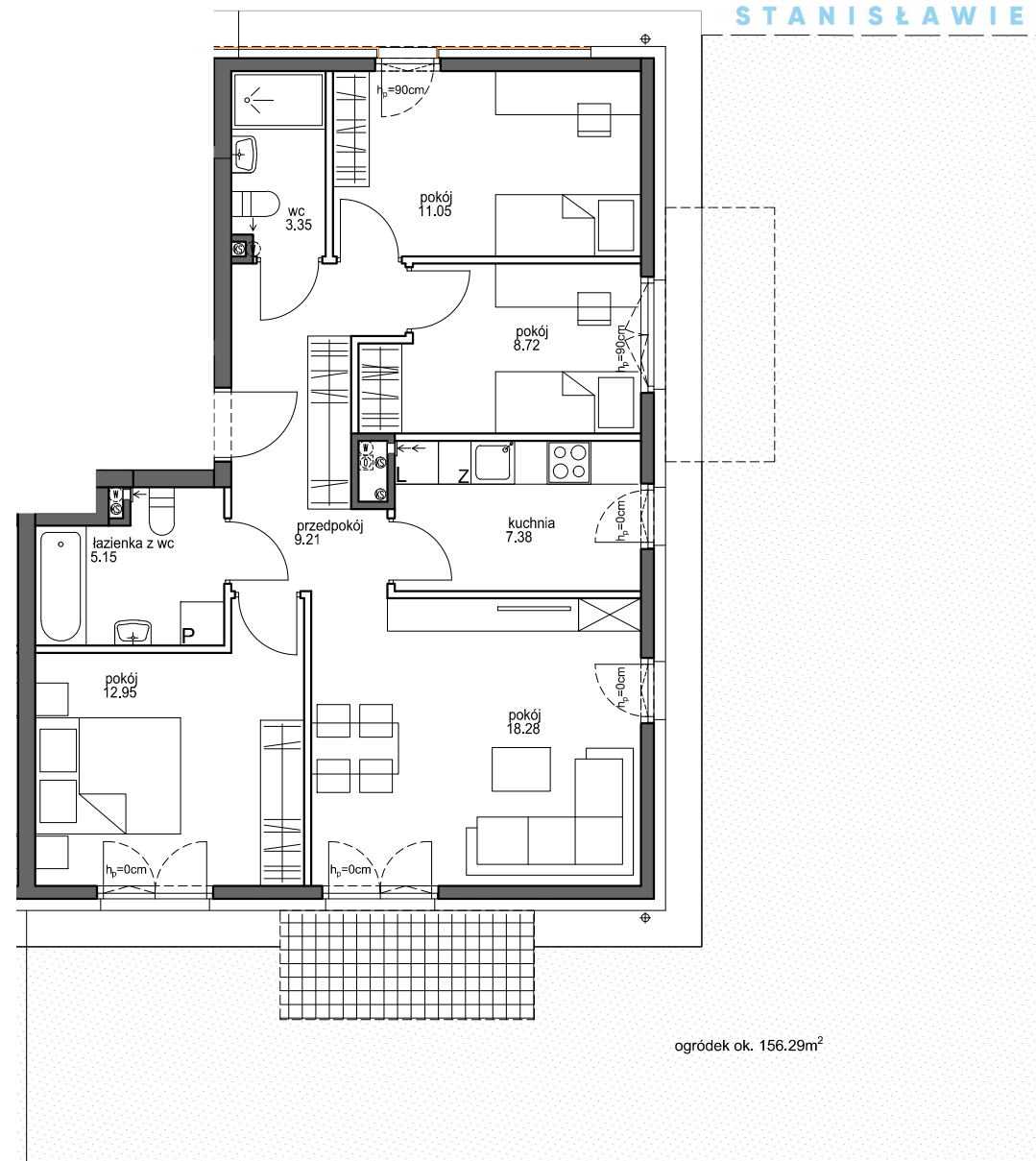
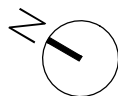
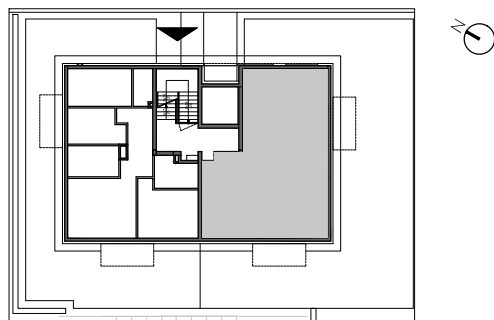
MIESZKANIE 4 POKOJOWE	PARTER
PRZEDPOKÓJ	9.21 m ²
POKÓJ	18.28 m ²
KUCHNIA	7.38 m ²
ŁAZIENKA Z WC	5.15 m ²
WC	3.35 m ²
POKÓJ	11.05 m ²
POKÓJ	8.72 m ²
POKÓJ	12.95 m ²
POWIERZCHNIA UŻYTKOWA	76,09m²
OGRÓDEK	156.29 m ²

Powierzchnia użytkowa lokali mieszkalnych została określona zgodnie z normą PN-ISO 9836:2015-12. Powierzchnia użytkowa uwzględnia powierzchnię elementów nadających się do demontażu, takich jak ścianki działowe nie stanowiące obudowy szachtów. Powierzchnia pod ściankami działowymi w lokalu, którego dotyczy karta: 2.89 m²

Powierzchnia poszczególnych pomieszczeń w lokalu liczona jest w osiach ścian działowych i/lub do wyznaczonych linii pomocniczych.

Przedstawione na karcie elementy wyposażenia lokalu (meble, urządzenia sanitarne, zabudowa kuchenna) są przykładowe i nie stanowią standardowej oferty dewelopera.

Grubość projektowanej warstwy wykończeniowej posadzki wynosi 20mm.



ogródek ok. 156.29m²